

La ville d'Orléans abrite plusieurs musées, des galeries d'art, une Ecole Supérieure d'Art et de Design (ESAD), un théâtre, des salles de cinéma, de spectacle et de nombreuses associations culturelles. Les habitants de la métropole orléanaise et les touristes peuvent profiter des manifestations artistiques qui se déroulent dans la ville. Rien d'étonnant à ce que de nombreux artistes s'épanouissent à Orléans, en particulier dans le quartier Est.

Cette balade permet de découvrir le lieu de résidence ou l'atelier d'artistes de renom qui vivent ou qui ont vécu dans le quartier Est.

Le circuit

8km - Facile - 2h30 à pied, 1h en vélo

Il est possible de scinder le circuit en deux parties : une boucle au sud (3 km) et une autre au nord (4 km).



Le parcours

Départ du circuit en haut de la rue de l'Abreuvoir. Descendez vers la Loire. Aussitôt sur la droite, se dresse une grande maison bourgeoise.

Roger Toulouse et son épouse Marguerite ont occupé cette habitation située au n°9, à partir de 1950. Puis, en 1963, le couple emménage au n°11. De son atelier, Roger avait vue sur un magnifique cèdre centenaire, encore visible depuis l'entrée du pont Thinat.

Descendez jusqu'à la Loire, tournez à gauche, continuez Quai du Roi jusqu'à l'un des plus vieux restaurants d'Orléans, « Le Cabinet vert », situé face à la Loire, à l'entrée du Chemin de Halage. Continuez sur le Chemin de Halage. Environ à 200 m, vous accédez au 15, une maison avec un grand balcon surplombant la Loire dans laquelle vivait Christian Phéline.

Revenez sur vos pas et tournez à droite dans la rue Jouselin. Remontez la rue sur environ 200 m et prenez, à gauche, la rue Salesses et continuez jusqu'au n°16 où habite Nadine Ringuedé.

Rejoindre la rue du Faubourg-de-Bourgogne, traversez la rue et marchez jusqu'au n°101, une grande maison de ville où vit Madeleine Lambert.

Continuez rue du Faubourg-de-Bourgogne, en direction de Saint-Jean-de-Braye. Après environ 200 m, prenez à gauche la rue de la Glacière, puis à droite dans la rue aux Ligneaux. Avancez sur environ 500 m et tournez à gauche dans la rue d'Ambert.

Continuez vers le nord, traversez la voie de chemin de fer, le boulevard Marie-Stuart, continuez dans la rue d'Ambert vers le nord, jusqu'au n°165, une ancienne ferme où habite le céramiste Jacques Dumery.

Tout de suite à gauche prendre la rue Paul-Lemesle. Continuez dans cette rue jusqu'à l'église Saint-Jean-de-Bosco. Tournez à gauche dans la rue du Grand-Villiers et avancez jusqu'au boulevard Marie-Stuart.

Prendre à droite, passez devant l'Argonaute, poursuivre jusqu'au croisement où se trouve l'immeuble de l'Udaf. Prendre à gauche, la rue Pierre-et-Marie-Curie. Au n°35 de cette rue se dresse une maison où a vécu Emile Vilaine, artiste-peintre, aujourd'hui occupée par son fils Michel avec son épouse.

En face de la maison d'Emile Vilaine, au n°24, se trouvent deux maisons d'habitations construites dans les années 80. L'une est occupée par l'Association des Jeunes du Laos et leurs Amis (AJLA), l'autre appartient à des particuliers. C'est sur ce vaste terrain qu'était implanté l'atelier d'André Lavrat.

Reprenez le boulevard Marie-Stuart et dirigez-vous vers le carrefour des Droits-de-l'Homme, puis tournez à gauche dans l'avenue Jean-Zay. Prenez la première voie à droite, rue du Château-Gaillard. Avancez, environ 300 m, jusqu'à l'ancienne boulangerie puis tournez à gauche, dans la rue de Bellebat.

En continuant, sur la droite, au n°39, vous découvrez une maison de maître orientée au sud, avec une cour ombragée par de grands arbres. Durant les premières années de la guerre 39-45, Roger et Marguerite Toulouse ont vécu dans cette maison et Max Jacob a rendu visite au couple Toulouse.

Continuez dans la rue Bellebat sur environ 300 m, passez sous le pont. Tout de suite, à gauche, une voie donne accès à un immeuble collectif. A cet endroit se trouvait la maison située au n°36 où ont habité Ernest et Ernestine Lanson. La construction a été démolie au début des années 90 pour le passage de la nouvelle voie G, future avenue Jean-Zay, inaugurée en 1994.

Poursuivez rue de Bellebat, jusqu'au pont, puis tournez à gauche dans la rue Saint-Marc. Avancez dans la rue sur environ 500 m. Après le feu, sur la droite, au n°47, vous pouvez admirer l'étonnante maison Barillet, de style art-déco.

Revenez sur vos pas et prenez à gauche la rue Lavedan. Marchez sur environ 200 m, tournez à gauche dans la rue Georges-Goyau. Au n°7 de cette rue, vous verrez la maison qu'occupait le peintre Emile Vilaine jusqu'en 1967.

Reprenez la rue Lavedan, continuez jusqu'au feu, puis tournez à droite. Rejoignez la place à l'entrée du Pont Thinat, Square Charles-Péguy. Vous êtes revenu à votre point de départ.

Nos autres balades



Venelles
Saint-Marc



Anciens commerces
Bellebat/Château-Gaillard
Pellerine/Gaston-Couté



De la Loire
à la Loire

Les balades à venir



Bienfaitrices



Sport



Animation



Insolite



Cultes



Education



Nom
des rues



Bienfaisance
et habitat social



Belles
demeures



Ecrivains
et
Politiques



<https://amae.eu/>

contact@amae.eu



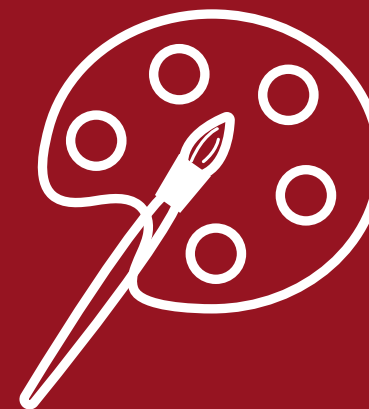
www.journeesdupatrimoine.fr
#JournéesDuPatrimoine

FDVA
FONDS POUR LE
DÉVELOPPEMENT
DE LA VIE
ASSOCIATIVE

Journées européennes du patrimoine 2023

Balades patrimoniales dans le quartier Est d'Orléans

Les artistes du quartier



Association pour la Mémoire et l'Animation de l'Est d'Orléans

Ce circuit n'invite en aucun cas à déranger les propriétaires des lieux indiqués dans le circuit. Merci de respecter leur tranquillité.